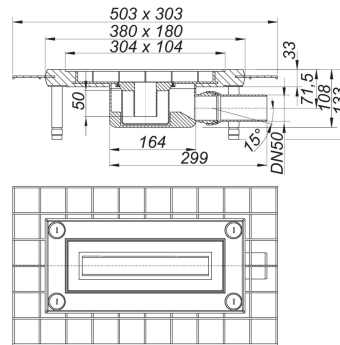
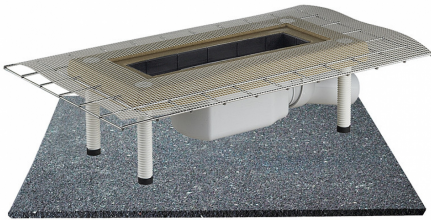


07. Dezember 2021

Schallschutz-Ablaufgehäuse CeraNiveau, DN 50

Artikel Nr. **511805**
 GTIN/EAN: 4001636511805
 Rabattgruppe: 5



nach DIN EN 1253
 bei Einbau gemäß Prüfbericht P-BA 224/2008 geeignet zur Erfüllung der erhöhten
 Schallschutzanforderungen nach DIN 4109 und VDI 4100
 Ablaufstutzen DN 50 seitlich, mit Kugelgelenk, verstellbar von 0 – 15 Grad

Ausführung:

- Polymerbetonkragen mit eingegossener Baustahlmatte
- Glasgewebematte
- schallentkoppelte Justierschrauben zur Höhenverstellung
- Geruchs- und Reinigungsverschluss, Sperrwasserhöhe 50 mm
- Bauschutzdeckel
- Schallschutzelement 500 x 500 mm

Material:

Ablaufgehäuse ABS
 Ablaufstutzen Polypropylen

Ablaufleistung nach DIN EN 1253
 (bei 20 mm Anstauhöhe)

	Norm	DALLMER
DN 50	0,8 l/s	0,8 l/s

Zubehör

Artikel Nr.	Bezeichnung	Abmessungen
511119	Aufsatz CeraNiveau A 100, Edelstahl poliert, 300 x 100 mm	300 x 100 mm