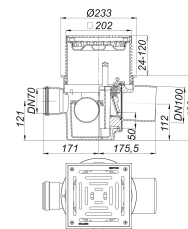


## avaloir de cave anti-retour DallSafe 200/1 SES, DN 100, 200 x 200 mm

Référence de l'article: 720214

GTIN: 4001636720214

Groupe de rabais: 3



### Description :

avaloir de cave anti-retour DallSafe 200/1 SES, DN 100, 200 x 200 mm  
selon la norme DIN EN 1253

Type 5 selon la norme EN 13564, secteur d'opération selon la norme DIN 1986-100 : 2002-03 : pour eaux usées sans matières fécales.  
raccord d'écoulement DN 100 (3 degrés)

#### spécificités

- vanne à bille à action automatique
- vanne à clapet oscillant
- dispositif de verrouillage manuel
- siphon anti-odeur, hauteur du siphon 50 mm (selon la norme EN 1253)
- élément de anti-retour amovible sans outils
- raccord de tuyau d'essai
- raccord d'entrée DN 70
- coiffe de protection
- rehausse réglable en hauteur 24 – 120 mm

#### matériau

corps d'avaloir polypropylène à haute résistance aux chocs  
avaloir de cave anti-retour avec grille massif en acier inoxydable et bac séparateur à boue amovible.

cadre acier inox 1.4301, 200 x 200 mm, grille acier inox 1.4404, massif 5 mm, à visser, classe de charge K 3 (300 kg)

### Pièces détachées :

720245 élément de rehausse DallSafe 200